

**MISSION DATA CARD**

OPORD		Callsign		Mission		Date/Time		
3878/2025		T-Rex 1		Training		152000MAY25		
Task	Coordinated Strike					Freq		
AO						132.25		
Departure				Recovery				
VFR Departure				VFR Approach				
#	Callsign		Pilot		IFF	TCN	LSR	NET
-1	T-Rex 1-1		Toolface		1511	1Y	1511	23/01
-2	T-Rex 1-2		addiks		1512	64Y	1512	23/02

**LOADOUT**

A/A	2xA9M				GUN	100% CM	
A/G	7M282L, 2xA65D, 2xG12				CHF	120	
POD	A184L, TGP				FLR	360	
TKS					FUEL	100%	

**TOLD**

	Takeoff	Target	Joker	Bingo	Land
FUEL	11087				

**AIRBASES**

	Name	TCN	ATIS	GND	TWR	RWY	Elev	ILS
Dep	Rovaniemi	14X	282.8	282.5	250.55	21	643	111.7
Arr	Rovaniemi	14X	282.8	282.5	250.55	21	643	111.7

**FLIGHTPLAN**

#	Name	Navaid/Coords/DME	ALT	TOT
1	RVNInit03	N66 28.793 E025 44.105		
2	IMARI	N66 28.406 E025 31.291		
3	NEMGU	N66 20.400 E024 41.650	15000	
4	T.ESR04.Armo red Attack	N65 51.471 E021 28.020		
5	NEMGU	N66 20.400 E024 41.650		
6	PERUN	N66 44.135 E026 01.630		
7	RVNInit21	N66 38.642 E025 58.682		

**COMMS**

Radio	Usage
1	132.25
2	2-4-16-2-4
4	32.00

## NOTES

Heute Coordinated Strike 4 A10 II

Task:

Monster Flight low Level mit MK 82 Air den Konvoi Armored Attack zerstören.

T-Rex vorab die AAA innerhalb des Konvois Armored Attack zerstören.

Monster ist für die Zerstörung des Konvois zuständig T-Rex für die Unterdrückung

der AAA innerhalb des Konvois 1x ZSU-57 1X ZSU-23 mit Mavericks.

Nach dem Erreichen der Holdings beider Flights beginnt der Angriff.

Die Unterdrückung der AAA muss recht zügig erfolgen, da der Angriff des Konvois

eine Minute danach durch Monster erfolgen soll, damit die Fahrzeuge sich nicht

weit von ihrer Route wegbewegen können. Monster wird low Level im CCRP angreifen,

T\_Rex greift 10 nm (A/10) nördlich vom Konvoi an.

Monster hält sich 5 nm (C/5) südlich vom Konvoi auf.

Nachdem T-Rex mitteilt, dass sie ihre Ziele selektiert und in Hot sind, dreht Monster auf den Konvoi ein.

Nach dem Abwurf der MK82 Air dreht Monster nach Osten ab und fliegt direkt RTB. T-Rex führt eine BDA aus und zerstört, wenn möglich den Rest des Konvois, danach auch RTB

## OTHER FLIGHTS

Callsign	Mission	Airframe	Freq	TCN	Grpld	Laser
Nazgul 6	Training	4x F-15E	262.45	1/64		156X
AO	ESR02	Task	WVR Training			
Raptor 1	SEAD	4x F-16C	134.0	1/64		162X
AO	ESR01/SA10	Task	SEAD			
Viper 2	DEAD	4x F-16C	134.25	2/65		162X
AO	ESR01/SA10	Task	DEAD			
Rattler 1	Training	4x AH-64D	133.5	1/64		125X
AO	R92D	Task				
Monster 1	Training	2x A-10C	132.15	1/64	22	141X
AO		Task	Coordinated Strike			
Edelweiss 1	Training	4x F/A-18C	264.15	1/64		171X
AO	ESR06 (Anti Ship Range 01)	Task	Airwork			

## RADIO CHANNELS

#	Freq	Name
1		Flight/Squadron specific
2	282.8	Rovaniemi ATIS
3	282.5	Rovaniemi Ground
4	250.55	Rovaniemi Tower
5	320.7	Bodo ATIS
6	250.75	Bodo Tower
7	235.45	Kallax ATIS
8	250.3	Kallax Tower
9	265.0	Texaco-1   KC-135   Medium / Slow   71Y
10	319.8	Arco-1   KC-135   High / Fast   22Y
11	360.8	Shell-1   KC-135 MPRS   High / Fast   41Y
12	304.0	CVN-71 Rough Rider (RRR)   71X
13	303.0	LHA-1 Tarawa (TWA)   79X
14	247.8	S-3B Mauler-1 (MAU)  64Y
15	347.8	Loki (E-2D)
16	348.7	Heimdall (E-3A)
17	242.17	ESR02 - CAS Range Operator
18	34.7	ESR02 - JTAC Odin
19	270.5	Blue
20	270.75	Red

**RAMROD**

0	1	2	3	4	5	6	7	8	9
A	B	D	U	C	T	I	O	N	S

**KTC 1400 C**

	0	1	2	3	4	5	6	7	8	9
A	YORU	IMJ	GSN	BK	HD	TFW	EC	LP	XV	QA
B	JYMK	DWV	GSA	UC	FB	TPR	NH	QX	EO	LI
C	UOWK	NRG	TFE	PX	YM	QJH	AB	IS	VD	LC
D	YMSH	NJC	PAO	KD	RT	LEX	GQ	FW	IB	UV
E	AWQJ	FHP	SBL	VU	DE	MKC	GT	OX	IY	RN
F	OJLC	RDN	GIF	HW	SQ	VPK	MT	YU	XA	EB
G	HMQR	OPA	CSV	DB	WX	NEJ	LT	UI	FG	KY
H	OTWM	KBL	DFG	QR	SC	YUE	HJ	NV	AX	PI
I	GSTA	MDX	KNF	OL	QU	EVP	JB	RW	CY	HI
J	UHAO	YLJ	MFS	ND	VR	CTW	QI	KG	XP	BE
K	WKME	UVB	FXN	YD	RS	ILP	OH	QG	JC	AT
L	SKYQ	UER	HFB	JN	OM	DVL	GA	TX	WI	PC
M	XEMV	LNW	QJR	PS	FT	IDA	HB	CK	GU	OY
N	HQYP	NBC	FTW	ES	KR	DVG	AI	LJ	UO	MX
O	YEIF	QHO	SVT	AJ	DM	UCG	LX	KB	NW	RP
P	RDCY	FBJ	ETV	XH	QW	GNS	MO	PK	LU	AI
Q	GVDM	UCH	IKL	SX	OP	RNB	WE	AJ	FQ	TY
R	LCEM	GQD	BVU	KS	WN	AXI	PF	RT	YJ	HO
S	URVS	GCB	LJA	WQ	TY	HOE	MX	PD	IF	KN
T	RLBQ	TDF	YIA	CK	GV	WEJ	UM	XO	NS	PH
U	VOEN	IWK	HGS	CT	FX	AUR	YD	PB	JQ	LM
V	OAWQ	JIF	NRS	VU	KM	ECB	PD	HT	LG	YX
W	XWJA	KCV	QSN	EO	DP	BIF	GU	TR	LY	HM
X	PYXN	IWO	RSF	QC	MA	TBV	EH	UD	LG	JK
Y	UYXE	JTM	COS	AL	NW	HVD	QG	BP	RF	IK

**NAVAIDS**

Id	Name	Channel	Position	Elevation
BOO	Bodo	45	N67 15.838 E014 20.046	43
BNK	Banak	47	N70 03.937 E024 58.181	17
OYA	Andoya	28	N69 17.175 E016 08.658	19

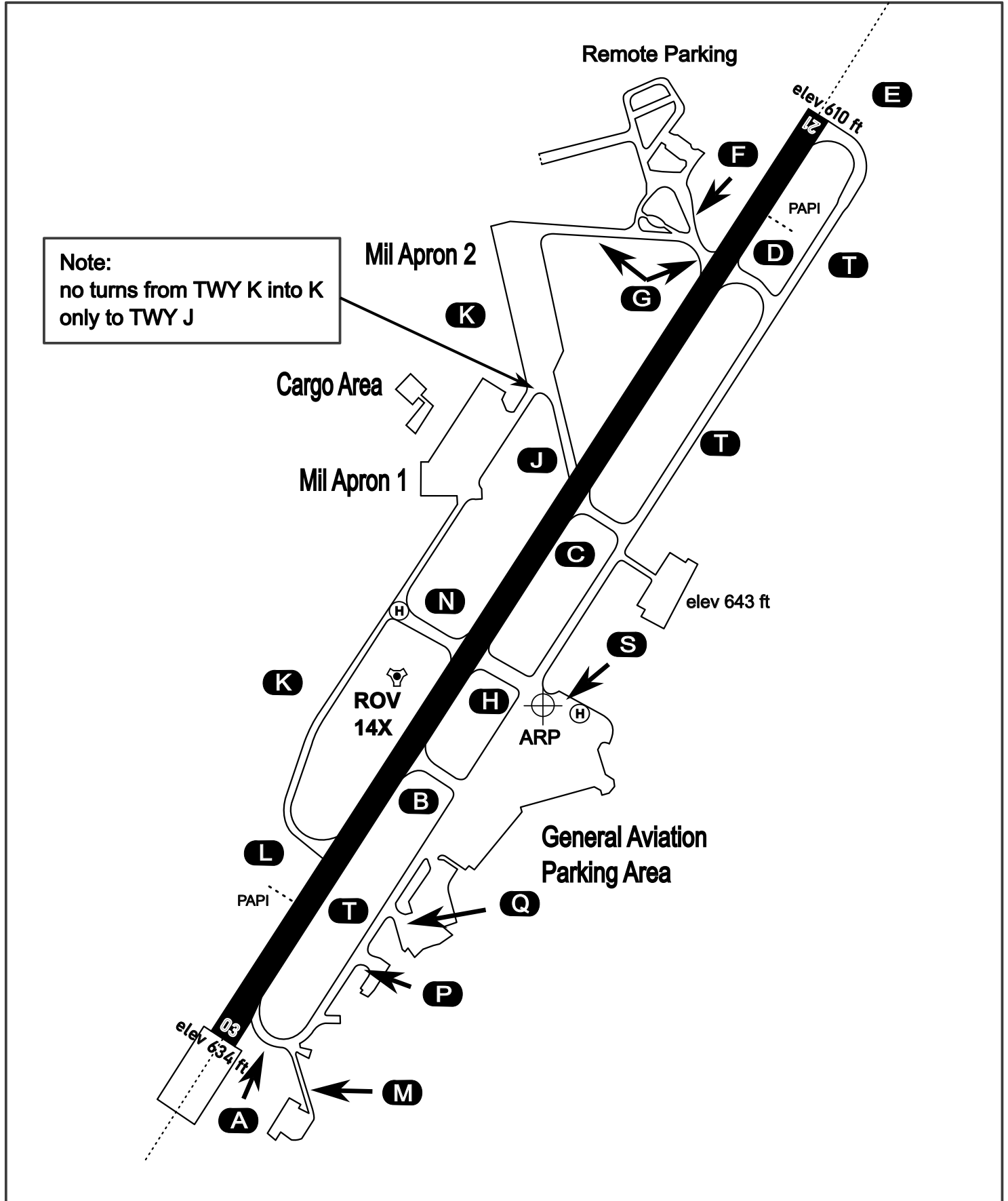
# AERODROME CHART

Rovaniemi Aerodrome

ARP N66° 33' 42" E025° 49' 51"

elev 643 ft

## ROVANIEMI, FINLAND



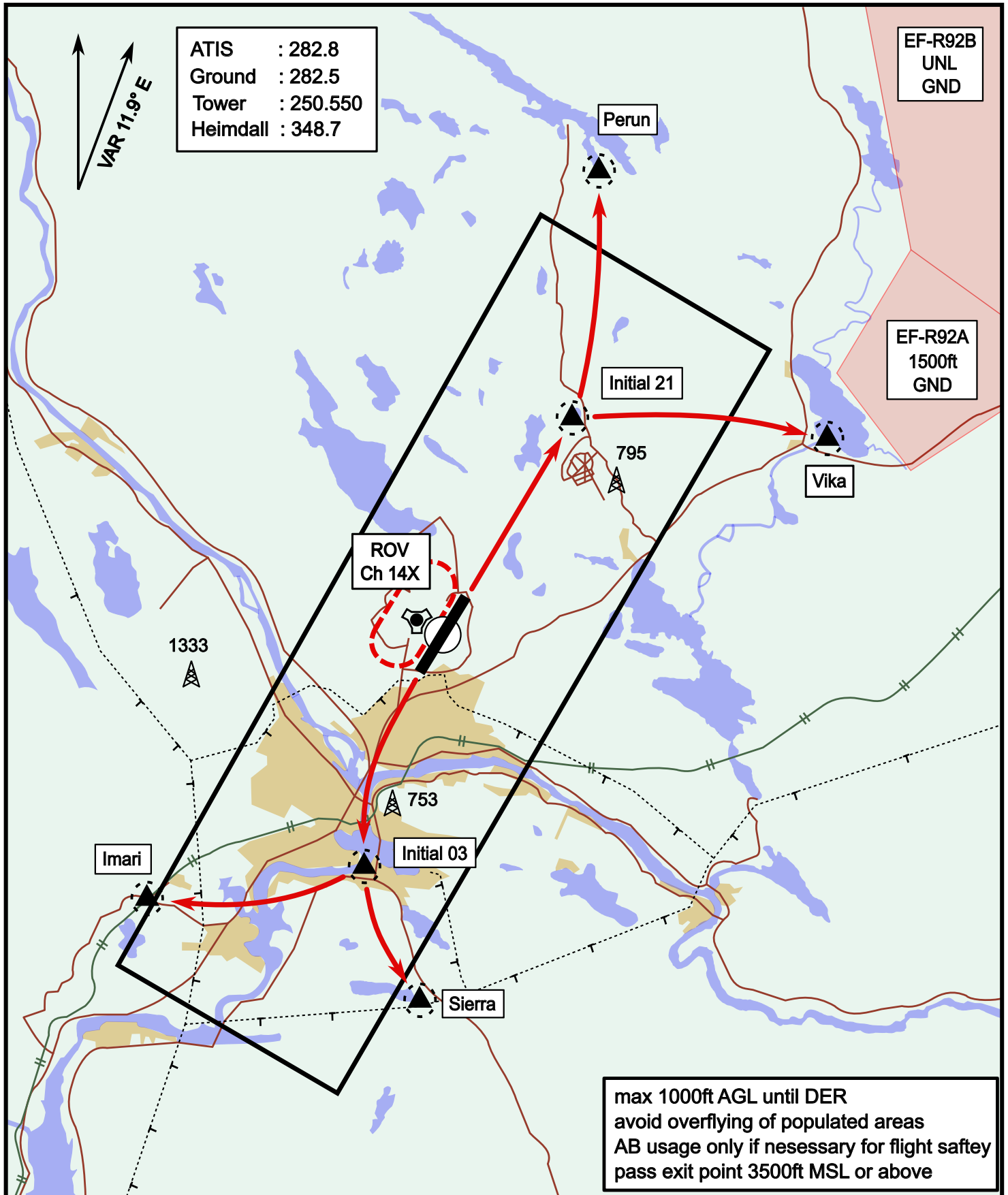
ATIS	Ground	Tower	Radar
282.800	282.500	250.550	348.700



# Visual Departure Jet

elev 643 ft

# Rovaniemi, Finland



Vika	N66° 37.474 / E026° 13.557	Sierra	N66° 25.711 / E025° 46.610
Perun	N66° 44.135 / E026° 01.630	Imari	N66° 28.406 / E025° 31.291
Initial21	N66° 38.421 / E025° 58.682	Initial03	N66° 28.793 / E025° 44.105

# Visual Approach Jet

elev 643 ft

# Rovaniemi, Finland



Vika	N66° 37.474 / E026° 13.557	Sierra	N66° 25.711 / E025° 46.610
Perun	N66° 44.135 / E026° 01.630	Imari	N66° 28.406 / E025° 31.291
Initial21	N66° 38.421 / E025° 58.682	Initial03	N66° 28.793 / E025° 44.105