

MISSION DATA CARD

OPORD		Callsign	Mission	Date/Time		
3762/2025		Monster 1	Training	172000MAR25		
Task	Combined Strike				Freq	
AO	CAS Range				132.15	
Departure			Recovery			
SID RWY 21			ILS RWY 21			
#	Callsign	Pilot	IFF	TCN	LSR	NET
-1	Monster 1-1	Lenzi	1411	1Y	1411	24/01
-2	Monster 1-2	addiks	1412	64Y	1412	24/02
-3	Monster 1-3	Toolface	1413	64X	1413	24/03

LOADOUT

A/A	2xA9M	GUN	100% CM
A/G	7M282L, 12xM82A, 2xG12	CHF	360
POD	A184L, TGP	FLR	120
TKS		FUEL	80%

TOLD

	Takeoff	Target	Joker	Bingo	Land
FUEL	8869				

AIRBASES

	Name	TCN	ATIS	GND	TWR	RWY	Elev	ILS
Dep	Rovaniemi	14X	282.8	282.5	250.55	21	643	111.7
Arr	Rovaniemi	14X	282.8	282.5	250.55	21	643	111.7

FLIGHTPLAN

#	Name	Navaid/Coords/DME	ALT	TOT
1	NEMGU	N66 20.400 E024 41.650	2000	
2	T.ESR04.Arty	N65 58.635 E021 41.106	553	
3	T.ESR04.Convoy	N65 58.503 E021 36.744	119	
4	T.ESR04.Armed Attack	N65 51.471 E021 28.020	91	
5	T.ESR04.HQ	N65 48.554 E021 41.706	65	
6	T.ESR04.Crossroads	N65 50.819 E021 43.955	71	
7	PERUN	N66 44.135 E026 01.630	2000	
8	RVNInit21	N66 38.642 E025 58.682	2000	

COMMS

Radio	Usage
1	132.15
2	2-4-16-2-4
3	32.00

NOTES

Task:

Angriff auf das HQ und Strassenposten.

Mit vorherigem Ausschalten der Luftverteidigung in der Area.

Heute wird Der Monster Flight im Tiefflug das HQ in der CAS Range

mit MK82 Air im CCRP Modus angreifen.

T-Rex übernimmt den Strassenposten CCRP ebenfalls mit MK82

Air.

Dazu muss vorab die Luftverteidigung in der Nähe und Umgebung

unterdrückt werden. Dies soll vorab durch Laserrockets und oder

GBU 12

durchgeführt werden.

im Bereich der T.ESR04.Arty steht eine SA 9 sowie mehrere AAA am

HQ T.ESR04.HQ.

"Übernimmt Monster Flight".

Auch befinden sich im Bereich T.ESR04.Armored Attack eine ZSU 57

und eine ZSU 23,

"Übernimmt T-Rex Flight".

Sollte der Convoy T.ESR04.Convoy ebenfalls ein Problem

darstellen,

da dort eine SA9 und ZSU 23 dabei sind übernimmt T-Rex Flight

diese Bedrohung.

Nach Unterdrückung der Air Defence

greift T-rex den Strassenposten an

und Monster das HQ an (Hauptgebäude)

OTHER FLIGHTS

Callsign	Mission	Airframe	Freq	TCN	Grpld	Laser
Rattler 6	Training	4x AH-64D	133.5	1/64		125X
AO	R92B	Task	Coop-Attack			
Raptor 1	Training	4x F-16C	134.0	1/64		162X
AO	ESR01	Task	NIGHT SEAD			
Raptor 2	Training	4x F-16C	134.5	2/65		162X
AO	ESR01	Task	NIGHT SEAD			
T-Rex 1	Training	4x A-10C	132.25	1/64	25	151X
AO	CAS Range	Task	Combined Strike			
Nazgul 6	Training	4x F-15E	262.45	1/64		156X
AO	ENR01	Task	BVR Training			
Panther 3	DEAD	2x F/A-18C	261.15	1/64		155X
AO	ENR04	Task	STRIKE DEAD ESCORT			
Panther 5	Strike	4x F/A-18C	261.15	1/64		155X
AO	ENR04	Task	LOW LEVEL STRIKE			

RADIO CHANNELS

#	Freq	Name
1		Flight/Squadron specific
2	282.8	Rovaniemi ATIS
3	282.5	Rovaniemi Ground
4	250.55	Rovaniemi Tower
5	320.7	Bodo ATIS
6	250.75	Bodo Tower
7	235.45	Kallax ATIS
8	250.3	Kallax Tower
9	265.0	Texaco-1 KC-135 Medium / Slow 71Y
10	319.8	Arco-1 KC-135 High / Fast 22Y
11	360.8	Shell-1 KC-135 MPRS High / Fast 41Y
12	304.0	CVN-71 Rough Rider (RRR) 71X
13	303.0	LHA-1 Tarawa (TWA) 79X
14	247.8	S-3B Mauler-1 (MAU) 64Y
15	347.8	Loki (E-2D)
16	348.7	Heimdall (E-3A)
17	242.17	ESR02 - CAS Range Operator
18	34.7	ESR02 - JTAC Odin
19	270.5	Blue
20	270.75	Red

RAMROD

0	1	2	3	4	5	6	7	8	9
F	O	R	M	I	D	A	B	L	E

KTC 1400 C

	0	1	2	3	4	5	6	7	8	9
A	WRJT	GCF	QHL	MP	NK	BVE	OU	XI	AY	SD
B	KTXM	WLB	RAU	VH	CO	ISD	GN	FQ	YP	EJ
C	ARFX	MPV	SQJ	HB	LD	EOW	YI	GC	NK	UT
D	FAPM	HVO	KXE	YW	LT	CNR	IG	SU	DQ	JB
E	NFAD	MVO	LHK	XB	CP	WRT	IU	QE	SG	JY
F	BOQJ	WRS	XGN	PE	MK	YLF	HD	CU	IT	VA
G	WOYG	DQB	VAM	LR	XF	CKU	TP	SE	NJ	HI
H	NLGS	WJR	XIE	OM	BY	TQD	PH	VK	CA	UF
I	CWPB	QIM	FXR	EK	UH	AOG	VS	DT	LN	JY
J	VHCQ	RWF	TUE	NO	MA	SIB	XK	DP	GJ	YL
K	VPBW	XAU	DIS	RJ	MF	GET	HC	QL	NK	YO
L	KEXD	BTV	PLS	UH	NI	OCF	MJ	QW	RG	AY
M	XSUM	YOQ	PHT	BR	AW	NGL	JV	CI	KD	EF
N	UHLN	BJF	DVX	CP	OY	SKM	WR	IQ	TG	EA
O	CKOG	PLA	VIH	QR	JW	FYX	US	TN	ED	BM
P	AYIM	RXS	FVJ	QE	KG	LDT	UP	OC	HB	WN
Q	HWMD	GEA	UTY	BO	FQ	LSC	IV	XP	KR	JN
R	TNOR	HLV	GYI	UJ	DQ	EKP	FS	AB	MX	CW
S	WLFR	OSY	ACJ	GB	QU	IKP	EH	VN	MT	XD
T	IVBW	TCJ	QYS	RH	AO	NPK	XU	LE	MG	DF
U	KSQD	GNB	FWC	PX	LE	MOY	RU	HJ	AV	IT
V	CLBP	QXF	KRI	AJ	TN	MDS	EG	YU	WV	OH
W	EBIV	YLH	QKM	AP	RJ	DUW	NF	GO	ST	XC
X	GBRT	AMW	FPK	XC	DI	VNY	QE	SO	UH	JL
Y	EPAI	OQR	DSX	GH	LM	JUY	FW	VN	TK	BC

NAVAIDS

Id	Name	Channel	Position	Elevation
BOO	Bodo	45	N67 15.838 E014 20.046	43
BNK	Banak	47	N70 03.937 E024 58.181	17
OYA	Andoya	28	N69 17.175 E016 08.658	19

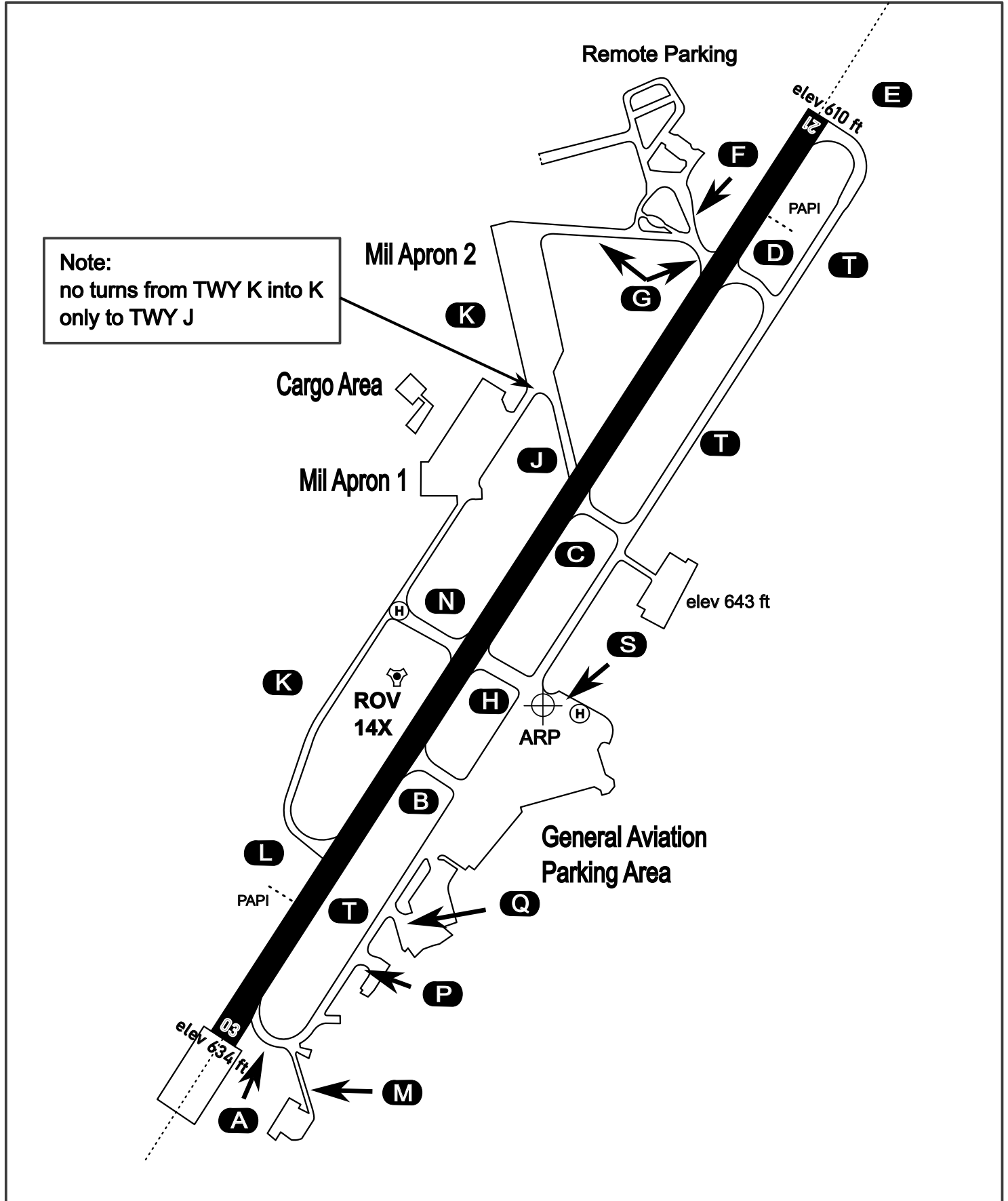
AERODROME CHART

Rovaniemi Aerodrome

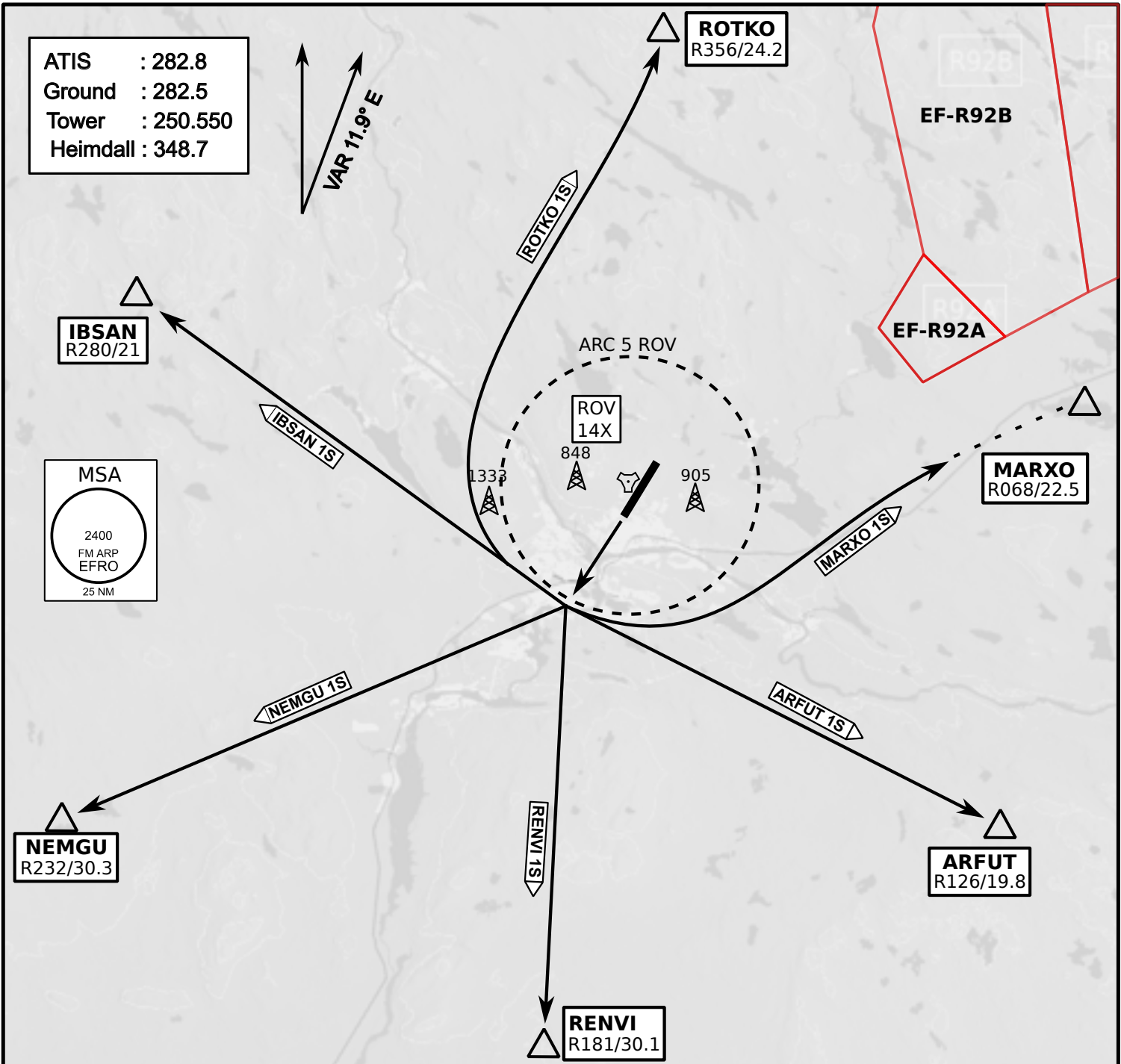
ARP N66° 33' 42" E025° 49' 51"

elev 643 ft

ROVANIEMI, FINLAND



ATIS	Ground	Tower	Radar
282.800	282.500	250.550	348.700



- Climb on Rwy heading to min A2000ft
- when passing A2000ft OR 5 DME ROV (whichever is later) turn direct exit point
- Stay outside ARC 5 ROV
- AB usage only if necessary for flight safety

